



ИССЛЕДОВАНИЕ VISA В ОБЛАСТИ ЗАРПЛАТНЫХ КАРТ

В БОЛЬШИНСТВЕ СЛУЧАЕВ РАБОТОДАТЕЛЬ ВЫБИРАЕТ ДЛЯ СОТРУДНИКОВ



ФАКТОРЫ, ВЛИЯЮЩИЕ НА ВЫБОР ЗАРПЛАТНОЙ КАРТЫ



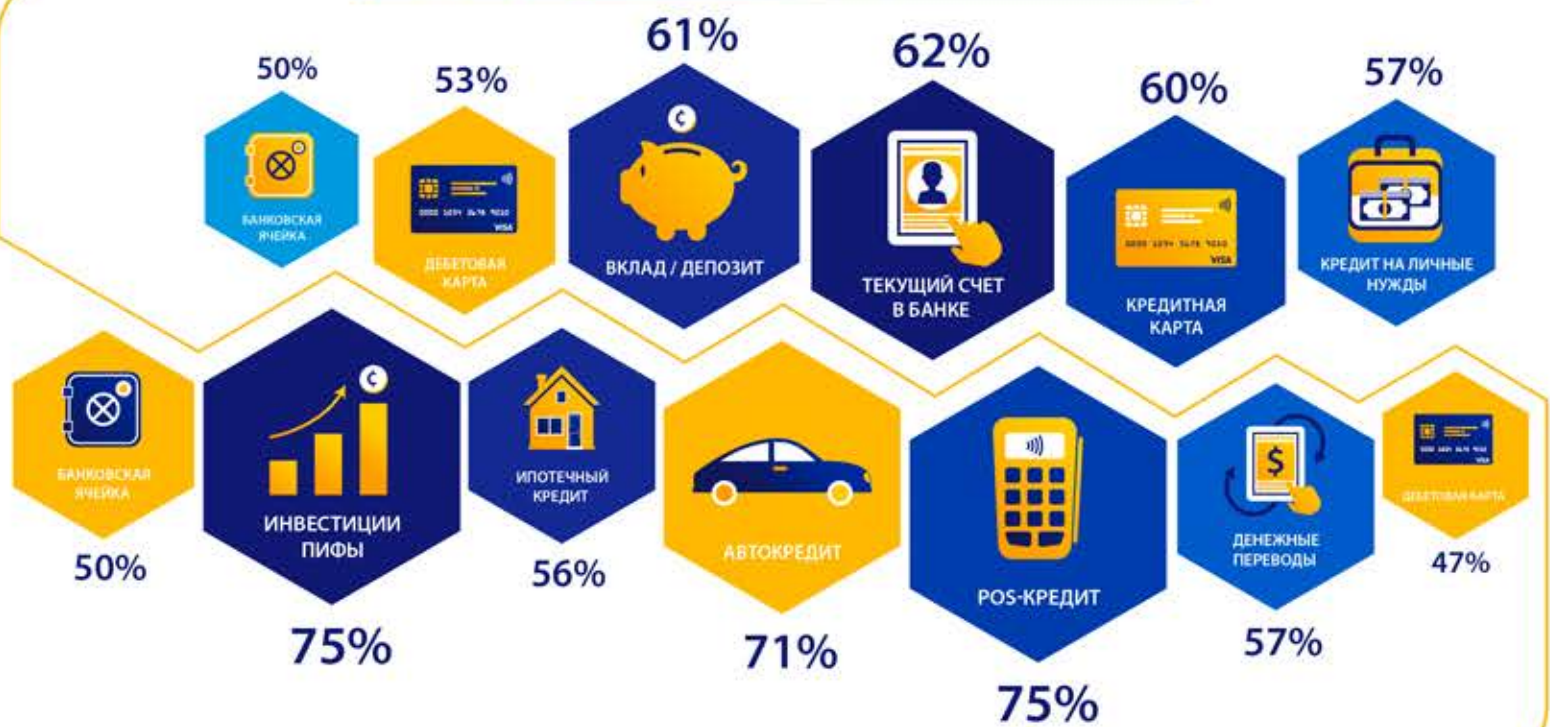
НАИБОЛЕЕ РАСПРОСТРАНЕННАЯ КАТЕГОРИЯ КАРТЫ



ПОЛЬЗОВАНИЕ БАНКОВСКИМИ ПРОДУКТАМИ



ПРОДУКТЫ, ЧАЩЕ ВСЕГО ОФОРМЛЯЕМЫЕ В ЗАРПЛАТНОМ БАНКЕ



ПРОДУКТЫ, ЧАЩЕ ВСЕГО ОФОРМЛЯЕМЫЕ В ДРУГОМ БАНКЕ

ЛОЯЛЬНОСТЬ ЗАРПЛАТНЫХ КЛИЕНТОВ



КАК ИСПОЛЬЗУЮТ ЗАРПЛАТНЫЕ КАРТЫ

